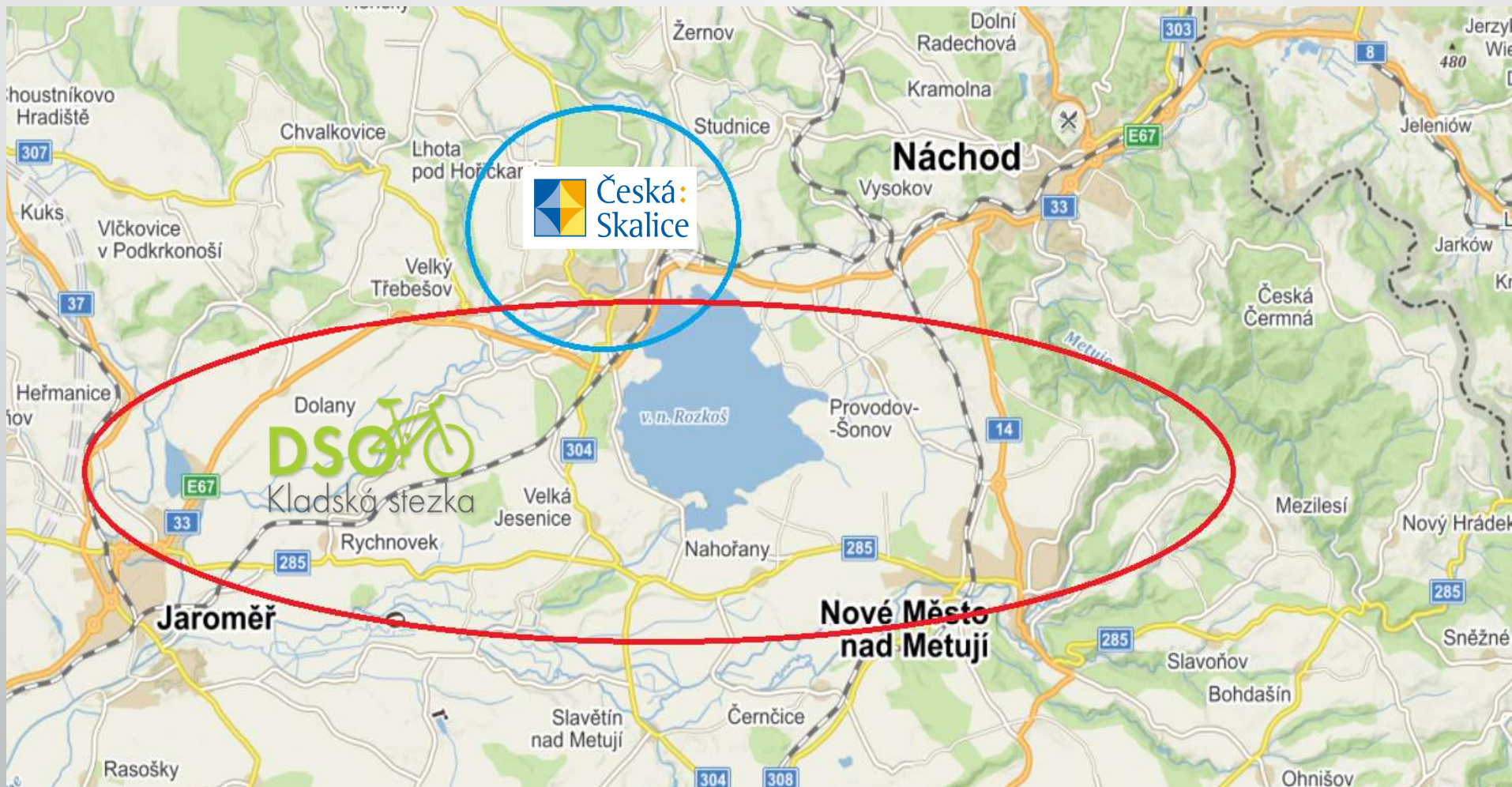


Projekty cyklostezek a stezek v České Skalici a okolí

25.3.2019



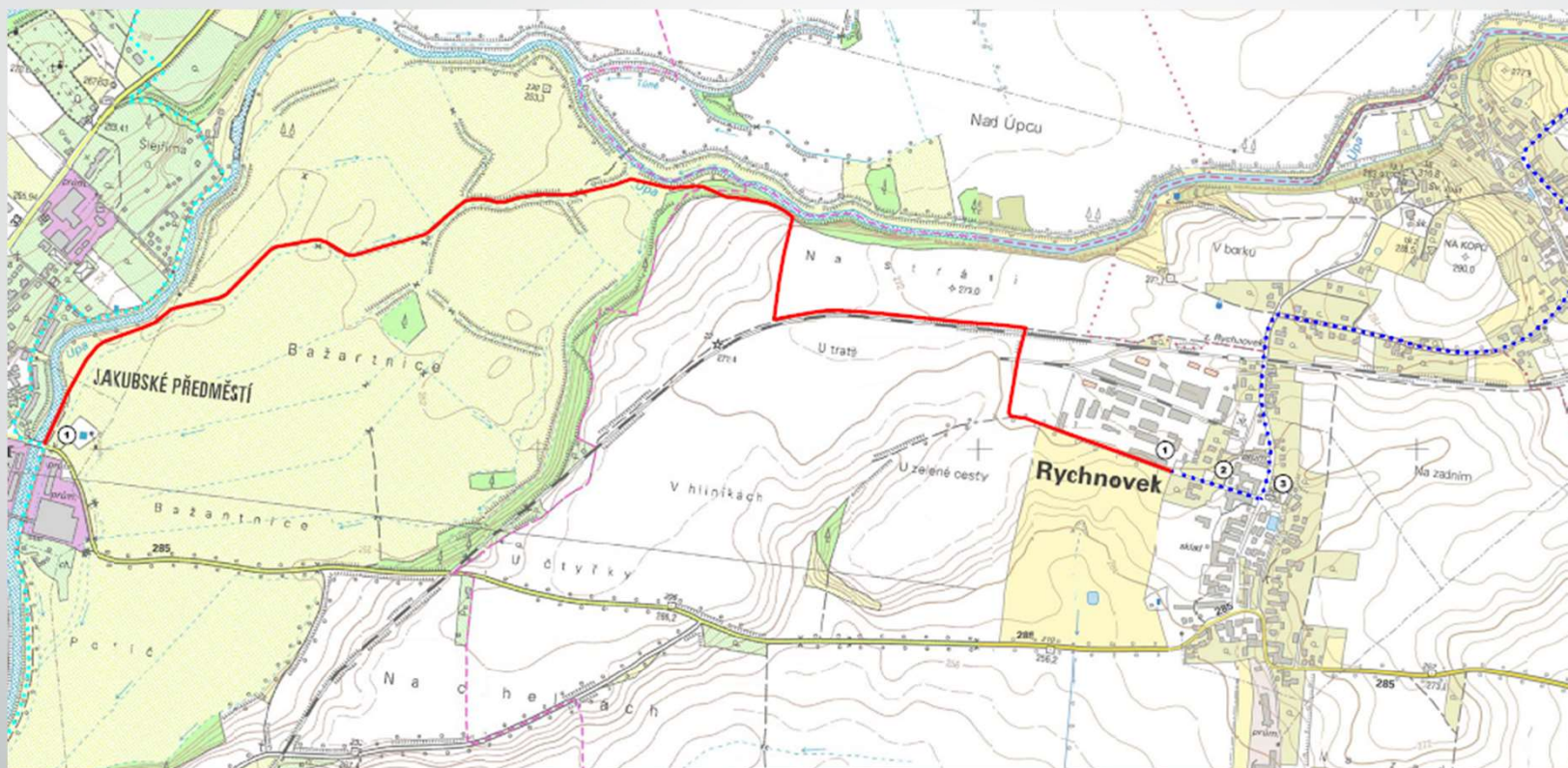


DSO KLADSKÁ STEZKA

Projektové dokumentace pro úseky:

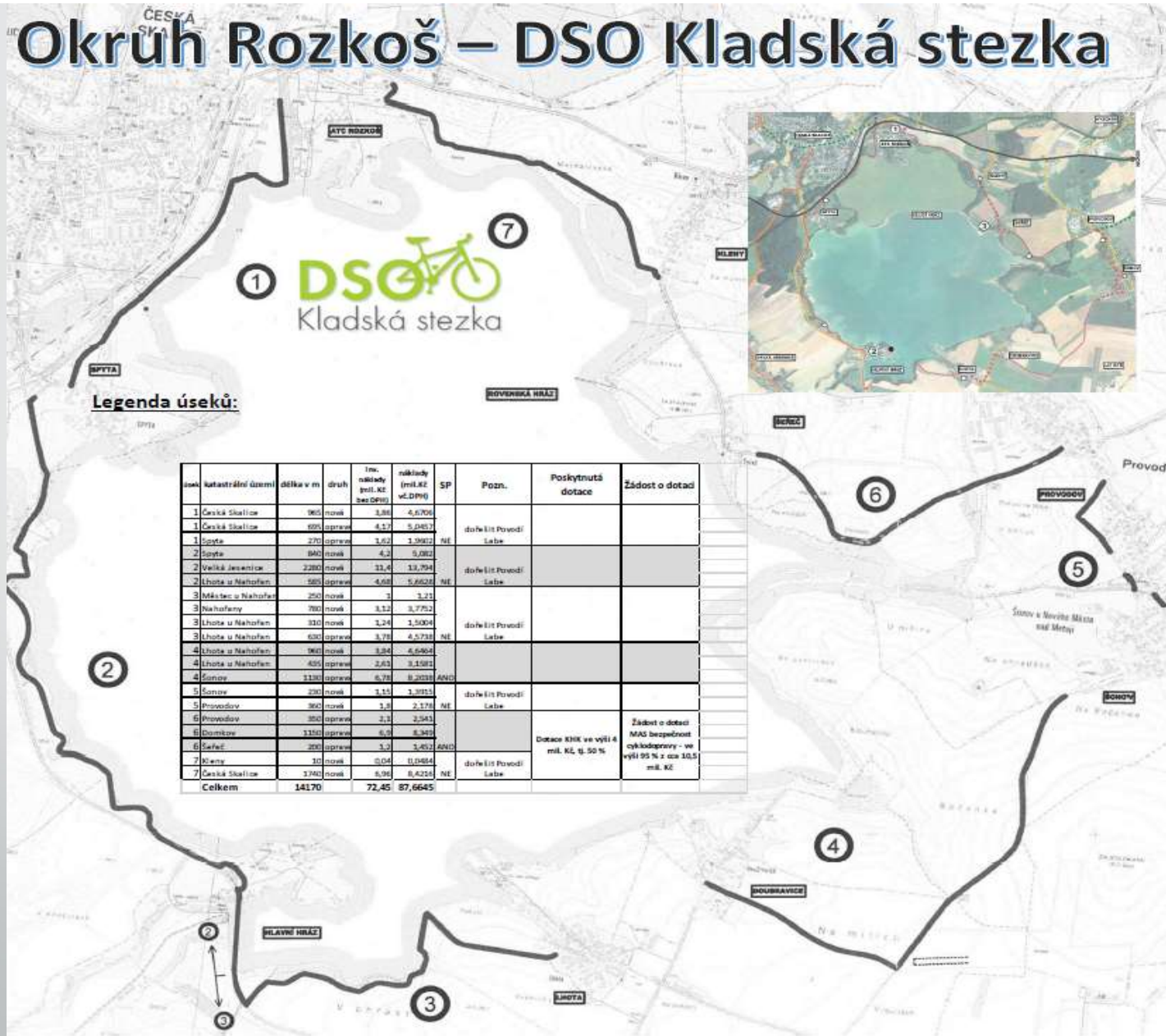
- Kladská stezka úsek Jaroměř – Rychnověk
- Cyklostezka okolo Rozkoše
- Kladská stezka v úseku č. 16 (Václavice – silnice I/14)
- Dálková cyklotrasa č. 27 (Kladská stezka) – podchod Bražec

Kladská stezka úsek Jaroměř – Rychnověk



- DÚR, výkup pozemků

Okruh Rozkoš – DSO Kladská stezka



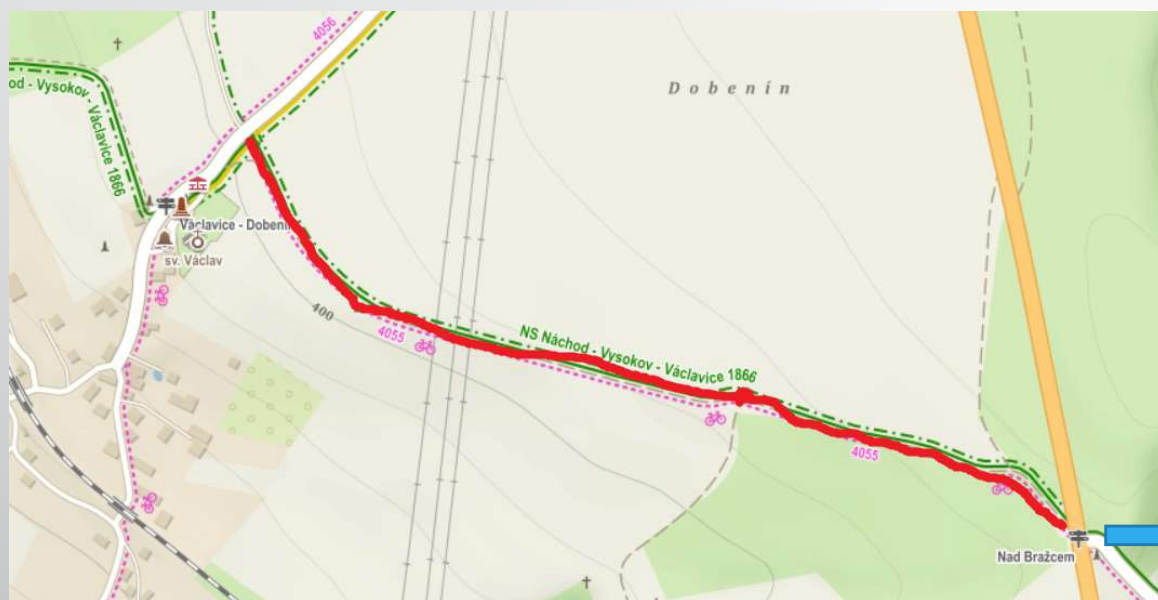
Legenda úseků:

číslo	katastrální území	délka v m	druh	km. náklady bez DPH	náklady (mil. Kč vč. DPH)	SP	Pozn.	Poskytnutá dotace	Žádost o dotaci
1	Ceská Skalice	965	nová	3,88	4,6706				
1	Ceská Skalice	695	oprava	4,17	5,0437				
1	Spýta	270	oprava	1,62	1,9612	NE	dořešit Provodi		
2	Spýta	840	nová	4,2	5,082				
2	Velká Jesenice	2280	nová	13,4	13,794				
2	Lhota u Nahořan	585	oprava	4,68	5,622	NE	dořešit Provodi		
3	Mlátec u Nahořan	250	nová	3	3,71				
3	Nahořany	780	nová	3,12	3,752				
3	Lhota u Nahořan	330	nová	1,24	1,5004				
3	Lhota u Nahořan	620	oprava	3,78	4,5738	NE	dořešit Provodi		
4	Lhota u Nahořan	960	nová	3,84	4,6964				
4	Lhota u Nahořan	455	oprava	2,63	3,1981				
4	Sonze	1138	oprava	6,78	8,2038	ANÚ			
5	Sonze	230	nová	3,15	3,891				
5	Provodov	360	nová	1,8	2,178	NE	dořešit Provodi		
6	Provodov	350	oprava	2,1	2,543				
6	Dombrč	1150	oprava	6,9	8,349				
6	Sařet	200	oprava	1,3	1,452	ANÚ		Dotace KHK ve výši 4 mil. Kč, tj. 50 %	Žádost o dotaci MAS bezpečnost cyklostezky - ve výši 95 % z cca 10,5 mil. Kč
7	Klany	30	nová	0,04	0,0484				
7	Ceská Skalice	1740	nová	6,96	8,4228	NE	dořešit Provodi		
Celkem		14170		72,45	87,6645				

Cyklostezka „Okruh Rozkoš“

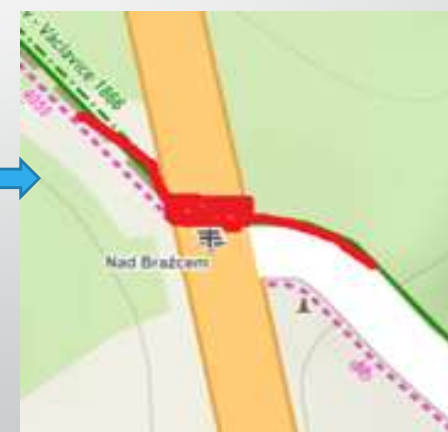
úsek	katastrální území	délka v m	druh	inv. náklady (mil. Kč bez DPH)	náklady (mil.Kč vč.DPH)	SP
1	Česká Skalice	965	nová	3,86	4,6706	
1	Česká Skalice	695	oprava	4,17	5,0457	
1	Spyta	270	oprava	1,62	1,9602	NE
2	Spyta	840	nová	4,2	5,082	
2	Velká Jesenice	2280	nová	11,4	13,794	
2	Lhota u Nahořan	585	oprava	4,68	5,6628	NE
3	Městec u Nahořan	250	nová	1	1,21	
3	Nahořany	780	nová	3,12	3,7752	
3	Lhota u Nahořan	310	nová	1,24	1,5004	
3	Lhota u Nahořan	630	oprava	3,78	4,5738	NE
4	Lhota u Nahořan	960	nová	3,84	4,6464	
4	Lhota u Nahořan	435	oprava	2,61	3,1581	
4	Šonov	1130	oprava	6,78	8,2038	ANO
5	Šonov	230	nová	1,15	1,3915	
5	Provodov	360	nová	1,8	2,178	NE
6	Provodov	350	oprava	2,1	2,541	
6	Domkov	1150	oprava	6,9	8,349	
6	Šeřeč	200	oprava	1,2	1,452	ANO
7	Kleny	10	nová	0,04	0,0484	
7	Česká Skalice	1740	nová	6,96	8,4216	NE
Celkem		14170		72,45	87,6645	

Kladská stezka v úseku č. 16 (Václavice – I/14)



Oba DÚR 12/2015

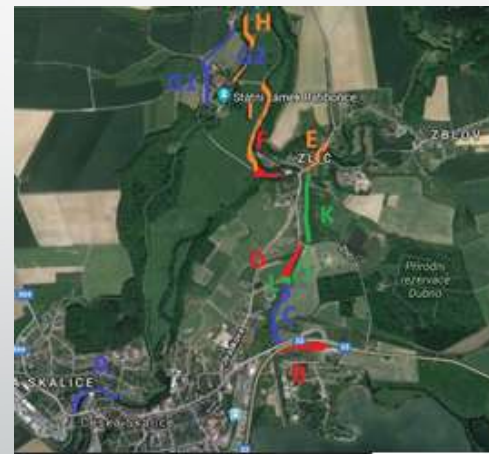
Dálková cyklotrasa č. 27
(Kladská stezka)
– podchod Bražec



Město Česká Skalice

Projektové dokumentace:

- Okruh Ratibořice
- Stezky, pěšiny a chodníky do Ratibořic a na Rozkoš



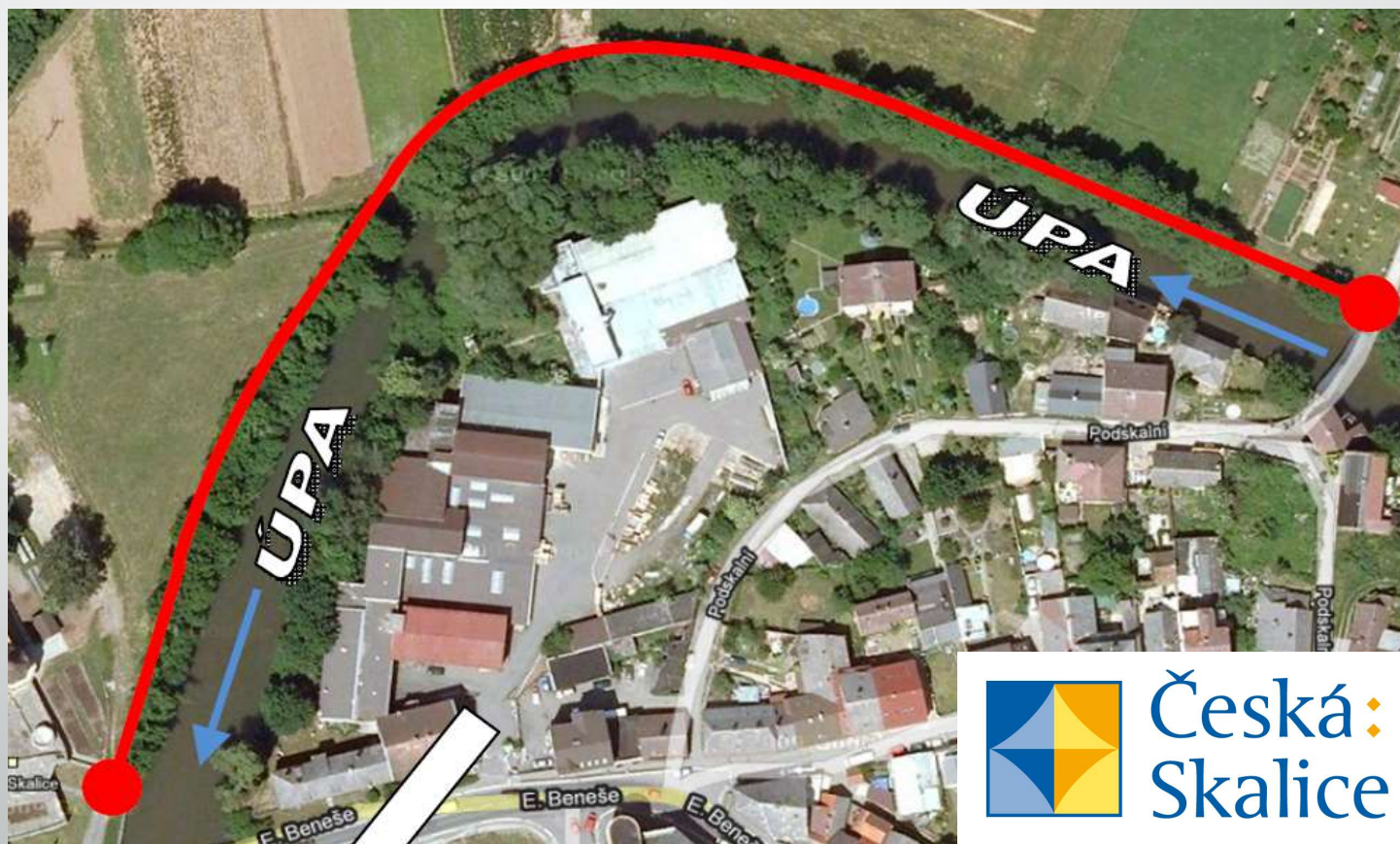
Stezky, pěšiny a chodníky do Ratibořic a na Rozkoš

trasa	Cena bez DPH za studii	Cena bez DPH za PD ve stupni DUR	Cena bez DPH za PD ve stupni DSP	Cena bez DPH za inženýring	Cena bez DPH za trasu celkem	DPH 20%	Cena celkem s DPH
A	---	18 825,-	36 082,-	12 550,-	67 457,-	13 491,-	80 948,-
B	---	8 575,-	16 436,-	5 717,-	30 728,-	6 146,-	36 874,-
C	18 274,-	---	---	9 137,-	27 411,-	5 482,-	32 893,-
D	---	37 733,-	72 322,-	25 156,-	135 211,-	27 042,-	162 253,-
E	---	8 575,-	16 436,-	5 717,-	30 728,-	6 146,-	36 874,-
F	---	8 575,-	---	4 288,-	12 863,-	2 573,-	15 436,-
G	---	21 818,-	41 819,-	14 545,-	78 182,-	15 636,-	93 818,-
H	25 496,-	---	---	12 749,-	38 245,-	7 649,-	45 894,-
I	30 910,-	---	---	15 455,-	46 365,-	9 273,-	55 638,-
Celkem bez DPH					467 190,-		
DPH 20%						93 438,-	
Cena celkem s DPH							560 628,-

Stezky, pěšiny a chodníky do Ratibořic a na Rozkoš

Úsek A – stezka pro pěší

- DSP
- Platné SP
- Realizační rozpočet
vč. DPPS 2,2 mil. Kč



Stezky, pěšiny a chodníky do Ratibořic a na Rozkoš

Úsek B - cyklostezka

- Zrealizováno 2016
- Náklady 2 286 tis. Kč
- Dotace KHK1 613 tis. Kč,
tj. 70,54%



Stezky, pěšiny a chodníky do Ratibořic a na Rozkoš



Úsek C - cyklostezka

- DPPS, realizace 2019-2020
- Cena cca 10,5 mil. Kč
- Dotace:
KHK cca 3,8 mil. Kč
INTERREG V-A cca 6,7 mil. Kč

Stezky, pěšiny a chodníky do Ratibořic a na Rozkoš



Úsek D - cyklostezka

- Realizováno 2016
- Náklady cca 2 480 tis. Kč
- Dotace KHK 1 195 tis. Kč, tj. 48,19 %

Stezky, pěšiny a chodníky do Ratibořic a na Rozkoš



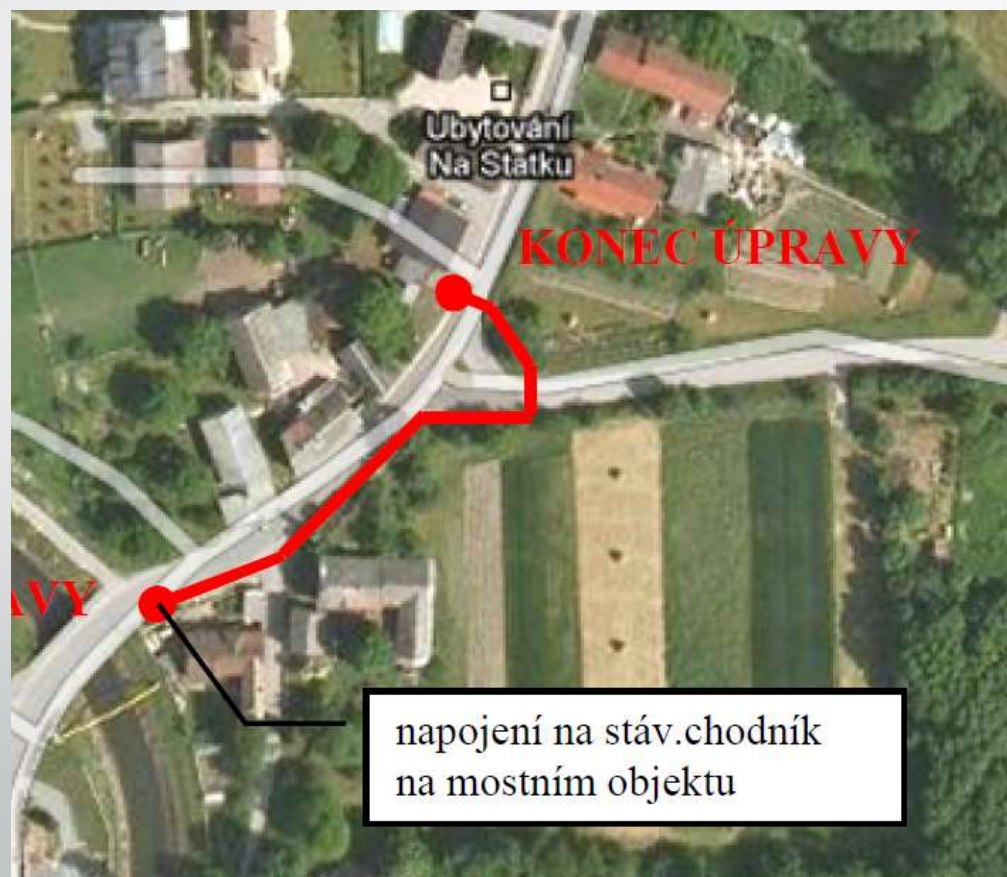
Úsek D - chodník

- Realizováno 2016
- Náklady cca 1 250 tis. Kč
- Dotace SFDI 422 tis. Kč, tj. 33,76 %

Stezky, pěšiny a chodníky do Ratibořic a na Rozkoš

Úsek E

- stezka pro chodce
- DÚR, DSP
- Kromě města
10 dotčených
vlastníků



Stezky, pěšiny a chodníky do Ratibořic a na Rozkoš

Úsek F

- Realizace 2015
- Náklady 2,024 mil. Kč
- Dotace SFDI
1,584 mil. Kč (78%)



Česká
Skalice

Stezky, pěšiny a chodníky do Ratibořic a na Rozkoš

Úsek G1

- Realizace 2019
- Předpokládané náklady 1,957 mil. Kč
- Dotace MAS MUM 1,829 mil. Kč (93%)
- **Obálky do 1.4.2019 9:00**

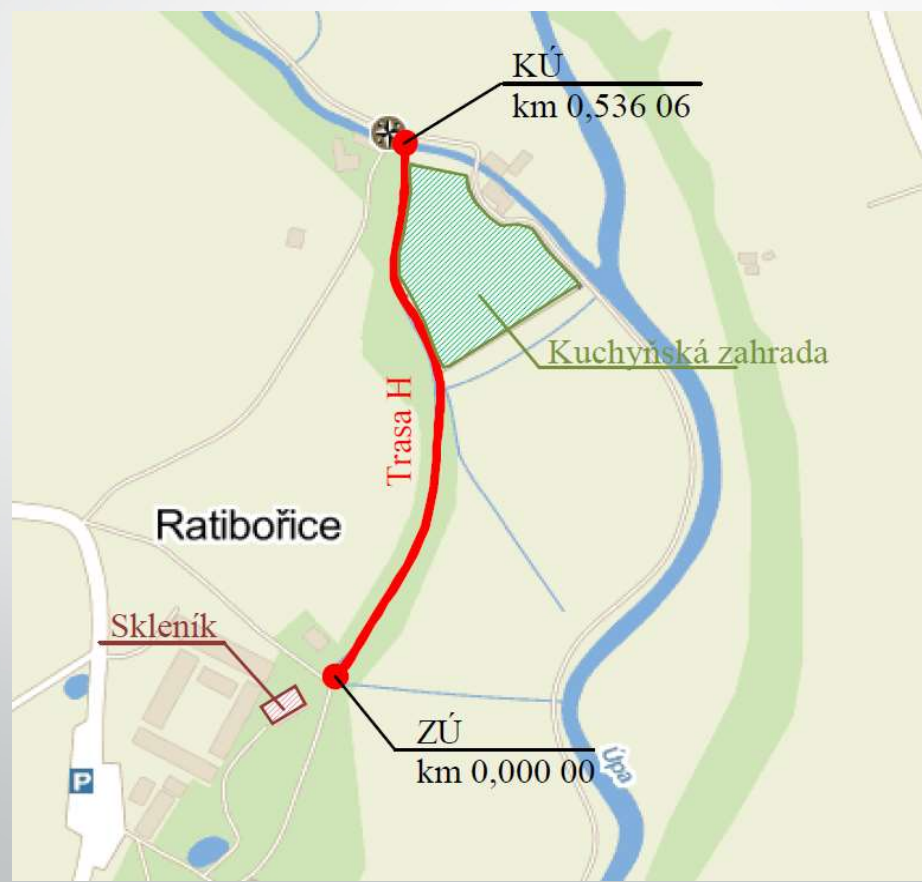


Úsek G2

- Realizace 2019
- Předpokládané náklady 2,113 mil. Kč
- Dotace MAS MUM 1,888 mil.Kč (89 %)
- **Obálky do 3.4.2019 8:00**

Stezky, pěšiny a chodníky do Ratibořic a na Rozkoš

Úsek H
- stezka pro pěší
- Studie

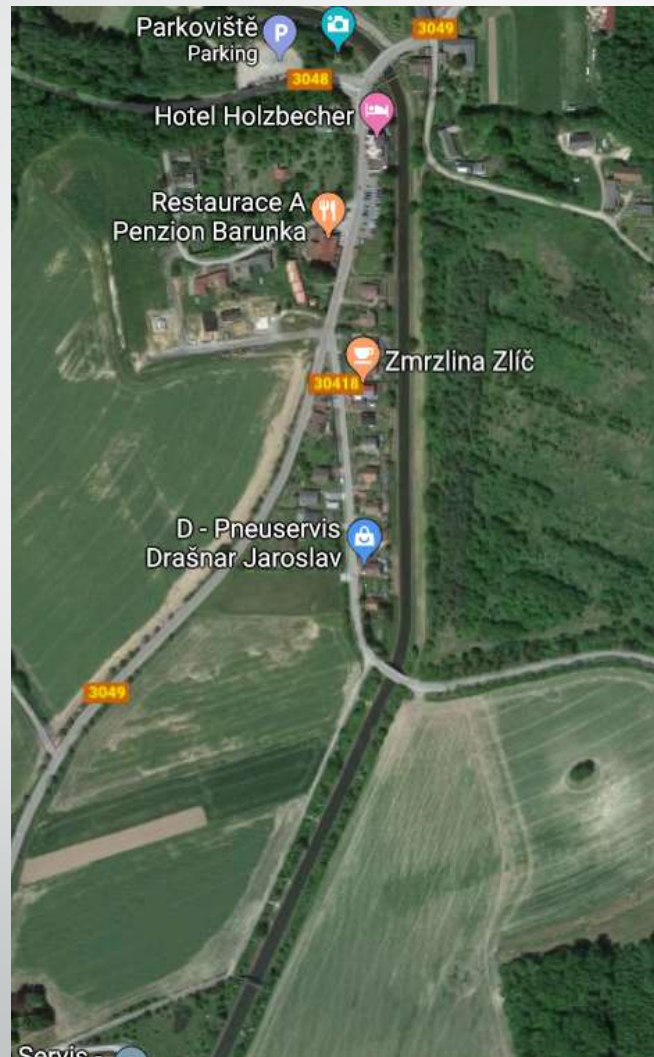


Stezky, pěšiny a chodníky do Ratibořic a na Rozkoš

- Úsek I
- stezka pro pěší
- Studie



Možné budoucí úseky J-K-L



Děkuji Vám za pozornost.

Jana Horáková

E-mail: majetek@ceskaskalice.cz

Tel. 721 561 577

